

ROMPIGETTO AERATORE CON DOPPIO SNODO E GHIERA IN OTTONE

Per rubinetti con filettatura 22 mm Maschio

Peso g 40



INSTALLAZIONE

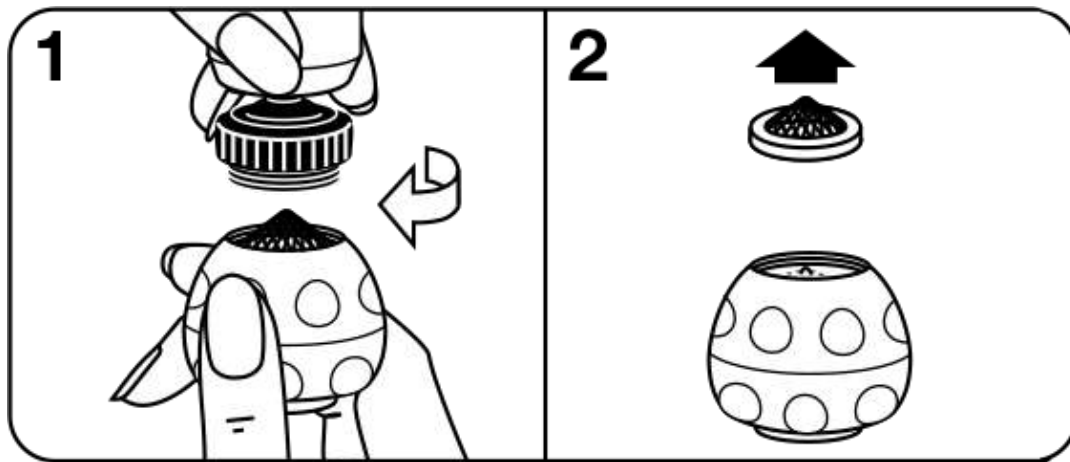
ATTENZIONE: non è necessario un serraggio troppo forte che rischia solo di danneggiare la ghiera di fissaggio. Per una perfetta tenuta è necessario che il rompigetto vada a battuta con la filettatura del rubinetto utilizzando le guarnizioni in dotazione.

FUNZIONALITA'



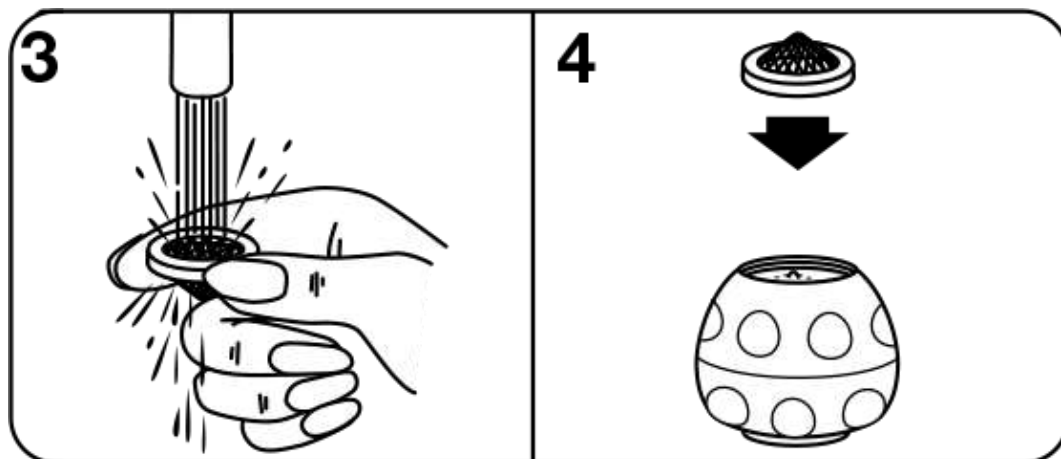
Acqua e aria, miscelate opportunamente, generano un getto dolce e vellutato, diminuendo gli spruzzi

MANUTENZIONE



Per mantenere il rompighetto sempre in perfetta funzione, ed anche qualora il getto si presentasse irregolare, provvedere alla pulizia dell'apposita guarnizione-filtro inox.

1. Svitare la testina;
2. rimuovere la guarnizione- filtro



3. lavare la guarnizione-filtro sotto il getto dell'acqua;
4. riposizionare la guarnizione-filtro.

Nel caso in cui si notino dei depositi di calcare, è sufficiente svitare la testina del rompighetto e porla in aceto o in un prodotto anticalcare per qualche ora e spazzolare via i residui: tornerà come nuova.

Per i bidet è disponibile anche la sola testina da applicare allo snodo del miscelatore.



CONFEZIONE



DIFFIDARE DELLE IMITAZIONI