

ROMPIGETTO AERATORE-DOCCETTA CON SNODO IN OTTONE – MODELLO CLASSICO

Per rubinetti con filettatura 22 mm Maschio

Peso g 44



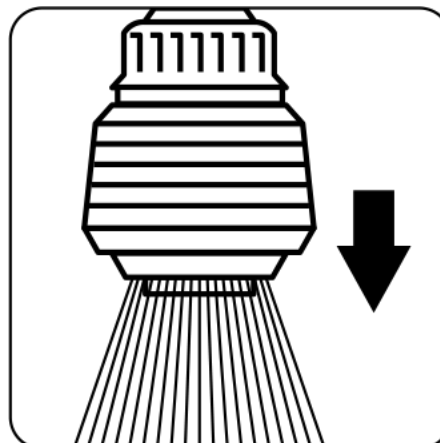
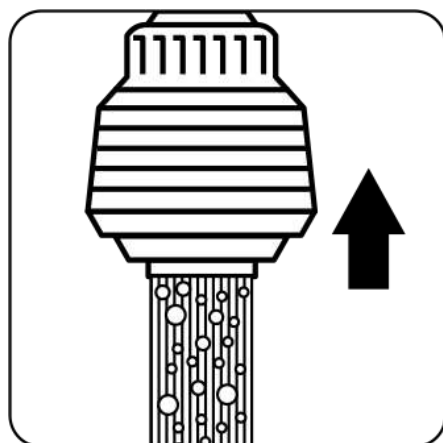
Riduzione / adattatore
22x1M Maschio – 24x1M Maschio
per rubinetti con filettatura
24 mm Femmina (interna)



INSTALLAZIONE

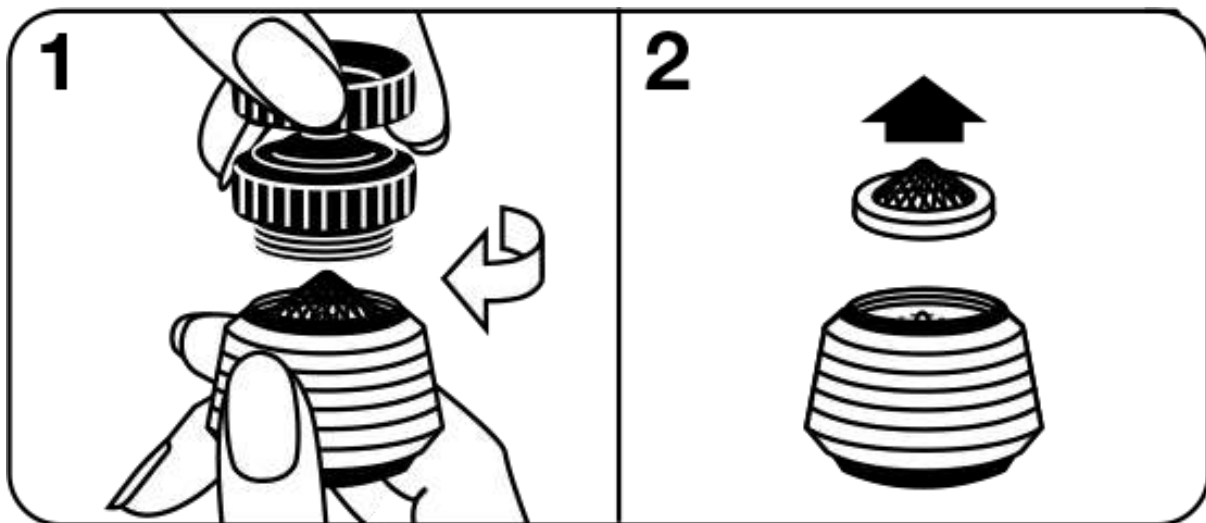
ATTENZIONE: non è necessario un serraggio troppo forte che rischia solo di danneggiare la filettatura dello snodo . Per una perfetta tenuta è necessario che il rompigitto vada a battuta con la filettatura del rubinetto utilizzando le guarnizioni in dotazione.

FUNZIONALITA'



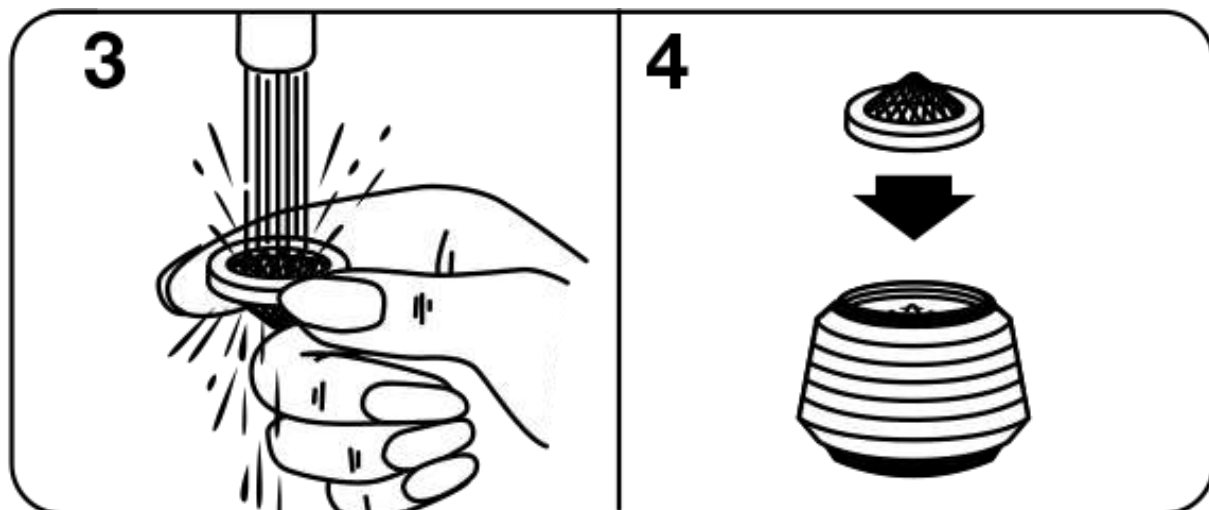
Per ottenere il cambio di funzione da aereatore a doccia è sufficiente spingere verso il basso l'anello della testina.

MANUTENZIONE



Per mantenere il rompighetto sempre in perfetta funzione, ed anche qualora il getto si presentasse irregolare, provvedere alla pulizia dell'apposita guarnizione-filtro inox.

1. Svitare la testina;
2. rimuovere la guarnizione- filtro



3. lavare la guarnizione-filtro sotto il getto dell'acqua;
4. riposizionare la guarnizione-filtro.

Nel caso in cui si notino dei depositi di calcare, è sufficiente svitare la testina del rompighetto e porla in aceto o in un prodotto anticalcare per qualche ora e spazzolare via i residui: tornerà come nuova

CONFEZIONE



DIFFIDARE DELLE IMITAZIONI