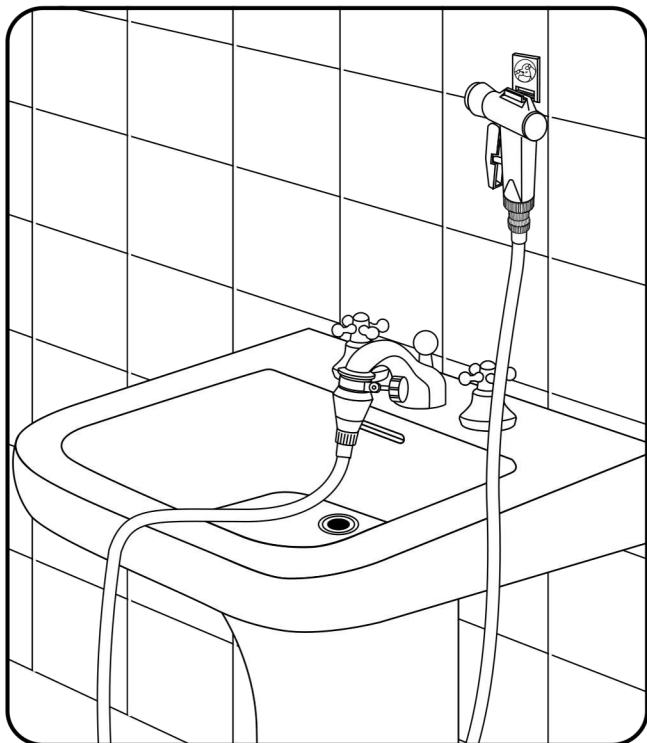


DOCCIA BIDET & IDROGETTO WC (TRAVEL KIT)

3 UTILIZZAZIONI:

- IGIENE INTIMA
- DOCCIA A MANO LAVATESTA
- IDROGETTO WC

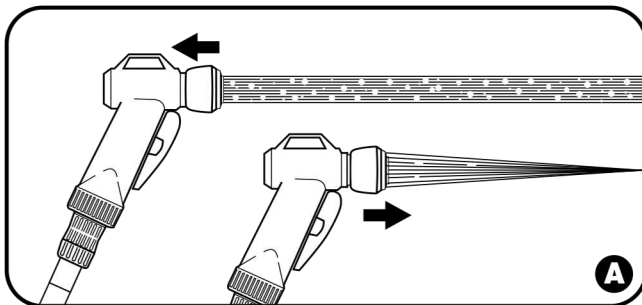


Sostituisce il bidet nei bagni con carente dotazione (es.: servizi igienici all'estero, nelle cabine di bordo, in campeggio).

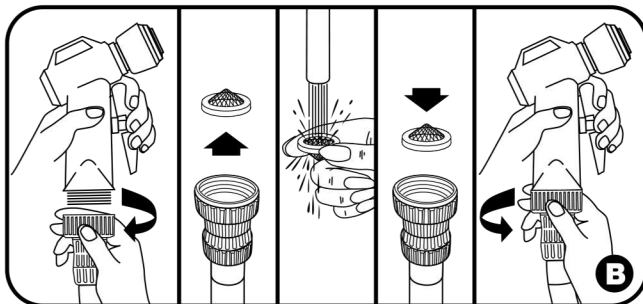
Il giunto universale in gomma si adatta a vari diametri e risulta indispensabile nel caso di rubinetti senza filettatura.

Componenti del kit

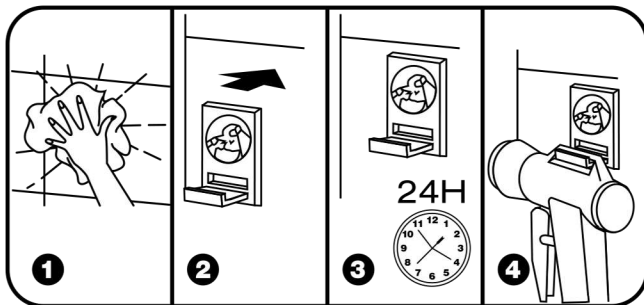
- giunto universale in gomma per l'allaccio al rubinetto
- flessibile in PVC mt. 2
- doccia bidet & idrogetto wc c/chiusura totale
- supporto per alloggio doccia a riposo



Per ottenere una delle due prestazioni è sufficiente far retrocedere o avanzare la parte esterna della doccia (fig. A). Dopo l'uso chiudere sempre il rubinetto.



Nel caso in cui il getto si presentasse imperfetto o irregolare, provvedere alla pulizia dell'apposita reticella-filtro (fig.B)



Come per ogni dispositivo a chiusura totale si ricorda che è necessario verificare la temperatura dell'acqua ad ogni ripresa del flusso.

Dopo l'uso chiudere sempre il rubinetto principale.



CONFEZIONE

