

ATOMIZADOR AIREADOR-DUCHA CON RÓTULA DE LATÓN - MODELO CLÁSICO

Para grifos con rosca macho de 22 mm

Peso g 44



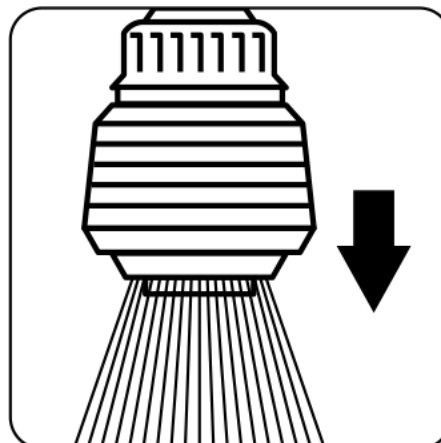
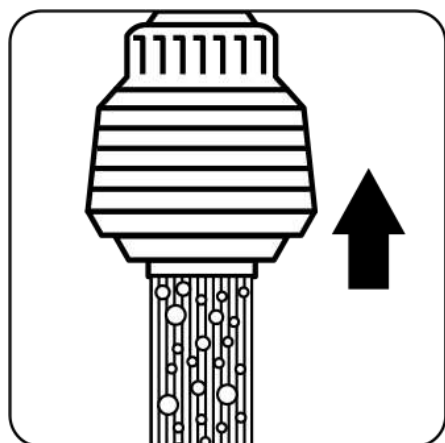
Reducción/adaptador
22x1M Macho – 24x1M Macho
para grifos con rosca de 24 mm
Hembra (interna)



INSTALACIÓN

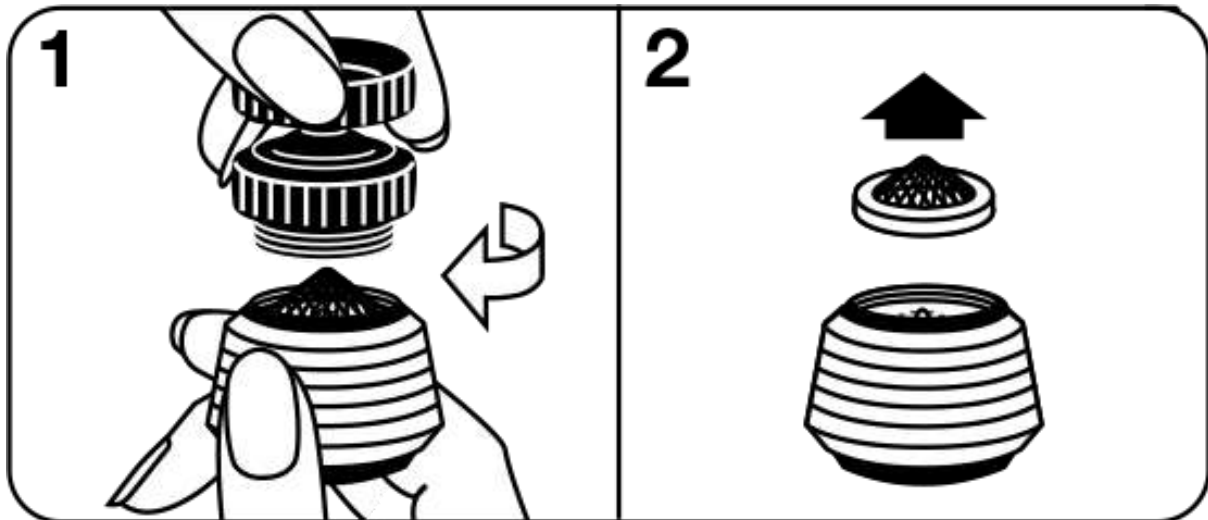
ATENCIÓN: No es necesario apretar demasiado, ya que sólo se corre el riesgo de dañar la rosca de la junta. Para una perfecta estanqueidad, es necesario asegurarse de que la rosca macho del grifo llegue al fin de la rosca hembra del atomizador utilizando las juntas

FUNCIONALIDAD



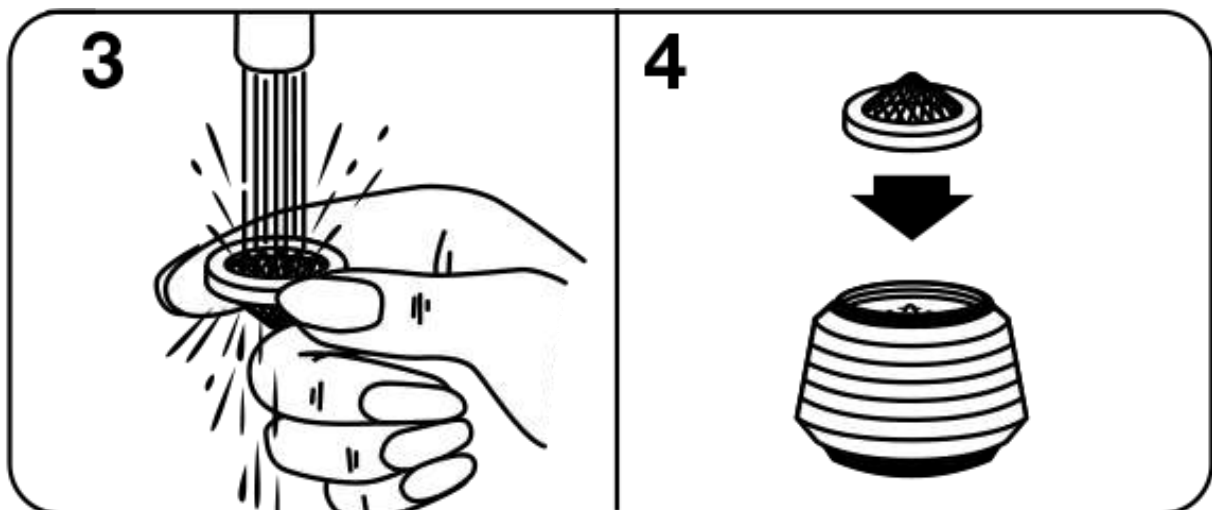
Para cambiar la función de aireador a ducha, basta con empujar hacia abajo el anillo del cabezal.

MANTENIMIENTO



Para mantener el atomizador en perfecto estado de funcionamiento en todo momento, e incluso si el chorro es irregular, limpie la junta-filtro de acero inoxidable.

1. Desenroscar el cabezal;
2. retirar la junta-filtro



3. lavar la junta-filtro bajo el agua;
4. volver a colocar la junta-filtro.

Si observas que hay depósitos de cal, basta con desenroscar el cabezal del atomizador y meterlo en vinagre o en un producto anti cal durante unas horas y cepillar los residuos: quedará como nuevo.

PAQUETE



DESCONFIAR DE LAS IMITACIONES